

NOM	Puccinia lampsanae Fck.	
Synonymes		
Hôte A	<i>Lapsana communis</i> L. (= Lapsana communis – Lampsane commune) ; c'est une plante typique des milieux rudéralisés, affectionnant les sols riches, assez humides et azotés ; famille des Asteraceae	
stade 0 ou S	spermogonies	
	spermaties	
stade I	écidies	
	écidiospores	
hôte B	espèce AUTOXENE	
stade II	urédies (sores)	amphigènes, punctiformes, pulvérulentes
	urédospores	Parois verruqueuses ; 28-32 x 20-22 µm
stade III	téleutospores	paroi finement verruqueuse et égale ; 20-24 x 28-38 µm
Récoltes :	<ul style="list-style-type: none"> FRANC-WARET-Fernelmont (B.-5380), 14/05/2005, bordure de parking aménagé, près de terrains de tennis (récolte personnelle) 	



plante in situ



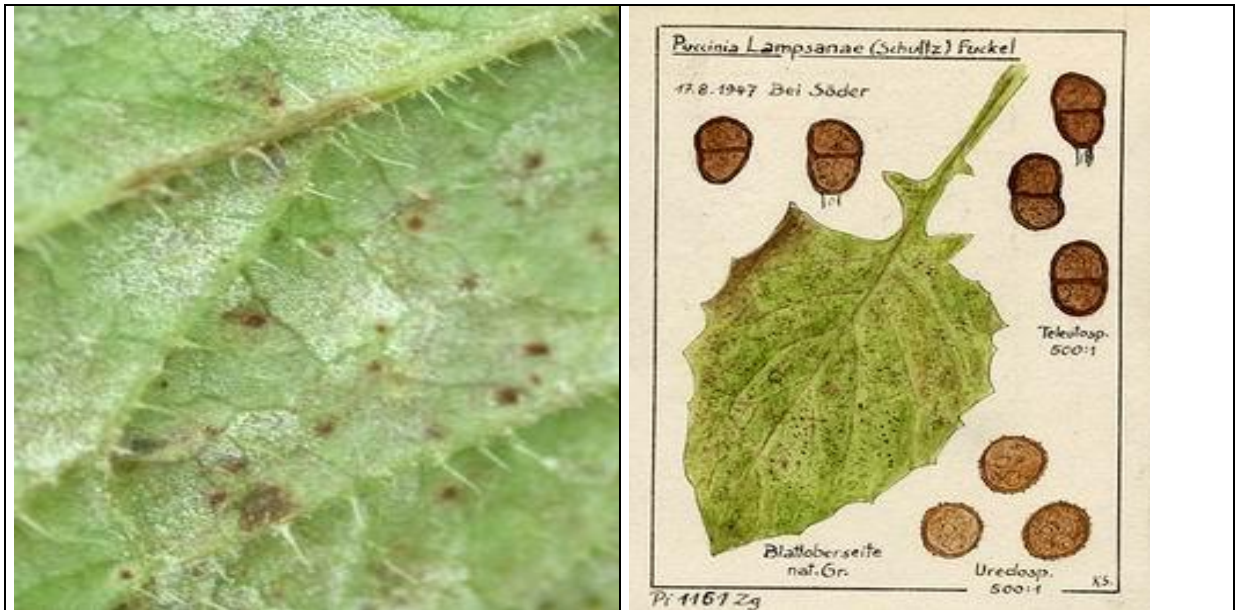
feuilles infectées, à l'avant-plan



face supérieure de feuille infectée



face inférieure de feuille infectée



sores punctiformes et pulvérulents



Uredospores verruqueuses



Détail d'une uredospore verruqueuse

Les photos in situ sont réalisées avec un Nikon Coolpix 995

Les gros plans sont réalisés avec addition de lentilles macro Raynox 200 & 500

Les photos de microscopie sont réalisées avec un Nikon Coolpix 995 placé sur le tube photo d'un microscope trinoculaire Eurromex